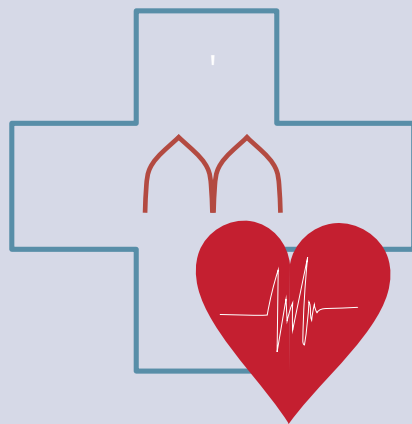
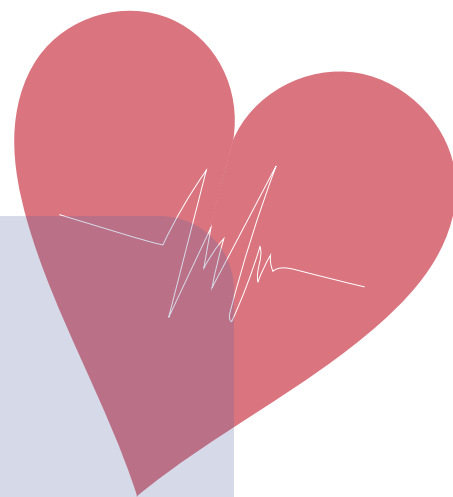


NÁVOD NA POUŽITÍ ORDINACE



V návodu se můžete těšit na následující informace...



- 1 Potřebujete navštívit ordinaci?**
- 2 Jak se k nám objednat?**
- 3 Akutní ošetření**
- 4 Odběry krve a biologického materiálu**
- 5 Očkování**
- 6 Chcete, abychom za vámi přijeli?**
- 7 Objednejte se na preventivní prohlídku**
- 8 Dočasná pracovní neschopnost**
- 9 Chcete výpis nebo pojistku?**
- 10 Pracovně lékařská služba**



1 Potřebujete navštívit ordinaci?

V naší ordinaci vedeme tzv. 100% objednávkový systém – celá ordinační doba je **POUZE PRO OBJEDNANÉ** pacienty.

- ☛ Pokud jste akutně nemocní, kontaktujte nás, ošetříme Vás týž den, ale domluvíme se na **KONKRÉTNÍM ČASE**.
- ☛ Třídíme zdravé a nemocné – například pokud přicházíte pro pouhé potvrzení nebo k předoperačnímu vyšetření, nepotkáte se tak s nemocným s chřipkou...

V NAŠÍ ORDINACI SE TAK NEČEKÁ!

Netrávíte zbytečný čas v čekárně. Až na výjimky se čekací dobu daří zkrátit na maximálně 15 minut.



**Můžete využít služeb ordinací v
Chyňavě, Hýskově a Nižboru.
NEZÁLEŽÍ NA MÍSTĚ BYDLIŠTĚ!**

2 Jak se k nám objednat?

(Aplikace SmartMEDIX nebo telefon)

Vše, co od naší ordinace potřebujete, můžete vyřídit online. Místo volání do ordinace vyberete z nabídky svůj požadavek.

- Jednoduše a rychle zadáte požadavek.
- Nemusíte zkoušet, kdy se dovoláte.
- Jen zadáte své požadavky na vyšetření, předpis receptu nebo potvrzení...
- Můžete nahrát své zdravotnické záznamy, zprávy od dalších lékařů atd.
- Vzájemná komunikace je šifrovaná a zabezpečená, neriskujete tak komunikaci přes nezabezpečený e-mail.

Na www.medipraxbr.cz klikněte na ikonku "OBJEDNAT SE"



[Ordinace](#) [Aktuality](#) [Náš tým](#) [Kontakt](#)



Objednat se

PRAKTICKÝ LÉKAŘ PRO DOSPĚLÉ

Jedna ordinace, tři místa péče

Poskytujeme osobní a kvalitní zdravotní péči v obcích Chyňava, Hýskov a Nižbor. Navštivte nás tam, kde vám to vyhovuje.



Objednat se online

3

Ordinace

20+

Let praxe

5

Odborníků

3 Akutní ošetření

Pokud jsou Vaše obtíže **AKUTNÍ A ZÁVAŽNÉ**, ošetříme Vás v ordinaci vždy a ihned mimo objednací systém (dušnost, bolesti na hrudi, bolesti břicha apod.).

Zvažte, zda není nutné volat **ZDRAVOTNICKOU ZÁCHRANNOU SLUŽBU 155**.

Náhlé, život ohrožující stavy vyžadující okamžitou pomoc:

- dušnost,
- bolesti na hrudi,
- bolesti břicha,
- poruchy vědomí,
- křeče,
- vážné úrazy apod.

... tyto případy mají být řešeny cestou zdravotnické záchranné služby **VOLEJTE 155** nebo použijte **APLIKACI ZÁCHRANKA**.

Doporučujeme aplikaci Záchranka



ZÁCHRANKA

Mobilní aplikace pro tísňové volání

www.zachrankaapp.cz



4 Odběry krve a biologického materiálu

PO: Chyňava 7:00-7:45

ÚT: Nižbor a Hýskov 7:00-9:00

ST: Nižbor 8:00-9:00

ČT: Nižbor 7:00-7:45

PÁ: Nižbor a Chyňava 7:00-7:45

1 Přijďte nalačno

Na lačno se rozumí, že pacient cca 10 h před odběrem nejí (lačnění nad 12 hodin je nevhodné, kratší lačnění než 8 hodin je nedostatečné).

Večeřet byste měli lehčí jídlo, nejpozději kolem 18.00 až 19.00.

Alkohol před odběrem není vhodný.

2 Napijte se

Ráno před odběry krve se určitě napijte obyčejné vody.

Doporučujeme vypít minimálně dvě až tři deci.

Vynechte kávu, mléko, silný čaj a slazené nápoje.

3 Užijte své léky

Své pravidelné ranní léky užijte, pokud Vám neřekneme jinak.

4 Pokud máte alergii na dezinfekční prostředky, informujte nás o tom!

5 Nebojte se říci, že při odběru krve trpíváte nevolností!

PRO VÝSLEDKY ODBĚRŮ NÁM ZAVOLEJTE NÁSLEDUJÍCÍ DEN NEBO O NĚ POŽÁDEJTE V APLIKACI.



5 očkování

1 Před očkováním

- Nahlaste své alergie.
- Pokud se necítíte zdraví (nachlazení, rýma atd.) očkování odložte!

2 Po očkování

- Vyčkejte v čekárně 15–20 minut pro případné alergické reakce.
- Udržujte klidový režim, vyvarujte se zvýšené fyzické námahy 24 h po očkování (vynechat sport, fyzickou práci).
- Vynechejte alkohol.
- Dbejte na dostatečný příjem tekutin, pestrou stravu a dostatek spánku.
- Pokud se objeví zarudnutí v místě očkování, nejedná se o alergickou reakci, ale o normální reakci na očkování, tělo si vytváří imunitní odpověď – doporučujeme aplikovat alkoholový obklad.
- Po některých vakcínách trpí část pacientů chřipkovými příznaky – bolest hlavy, zvýšená teplota, únava – doporučujeme paracetamol, Ibalgin, pokud reakce neodezní do 24 h, kontaktujte naši ordinaci.



6 Chcete, abychom za vámi přijeli?

Náhlé, život ohrožující stavy vyžadující okamžitou pomoc:

- dušnost
- bolesti na hrudi
- bolesti břicha
- poruchy vědomí
- křeče
- vážné úrazy apod.

... tyto případy mají být řešeny cestou zdravotnické záchranné služby!
VOLEJTE 155
nebo použijte aplikaci Záchranka



Akutní a dlouhodobé stavy,

které z různých důvodů znemožňují návštěvu ordinace, řešíme na základě předchozí domluvy přes webové stránky nebo telefonicky.

- Na návštěvy vyjíždíme po skončení ordináční doby.

Uvědomte si prosím, že KVALITNĚJŠÍ lékařské ošetření Vám můžeme vždy poskytnout v ordinaci, velkou část přístrojů neumíme převést k Vám domů...

7 Objednejte se na preventivní prohlídku

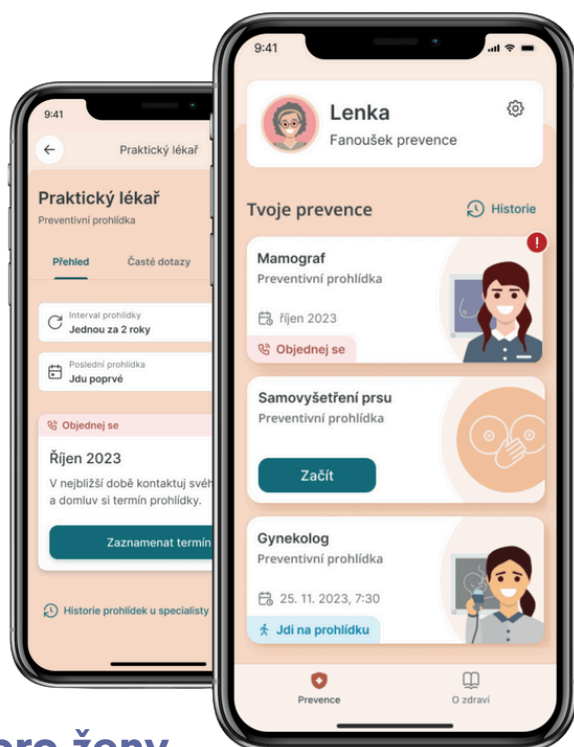
Na preventivní prohlídku máte nárok v naší ordinaci **KAŽDÉ 2 ROKY!**

- První návštěva u sestřičky, informace o obsahu preventivní prohlídky, odběry krve, EKG a další vyšetření, případně vydání testu na okultní krvácení, žádanky na preventivní mamografii...
- Druhá návštěva u lékaře, konzultace výsledků, kompletování preventivní prohlídky, zásady zdravého životního stylu, stravovacích návyků, pohybové aktivity, nočních obtíží a onemocnění, společné hledání cesty k Vašemu zdraví...

Doporučujeme Aplikaci Preventivka, naučí Vás, jak o své zdraví pečovat...



www.loono.cz/mobilni-aplikace



Doporučujeme také samovyšetření prsu pro ženy



Video návod jak se sama vyšetřit najdete na webu:

www.rucenaprsa.cz/jak-se-vysetrit

8 Dočasná pracovní neschopnost

Vystavení DPN

- 👉 Lze ji vystavit 3 dny zpět, nikoliv dopředu.
- 👉 Elektronická DPN - automaticky zaslána zaměstnavateli.
- 👉 Lze zaslat elektronicky na dálku vystavení i ukončení.
- 👉 "Lístky na peníze" (potvrzení o trvání DPN) vystavujeme automaticky.

Při vystavování DPN je nutné znát tyto údaje:
zaměstnavatel, pracovní zařazení, adresa svého pobytu

DPN pro Úřad práce

(Potvrzení o dočasné neschopnosti uchazeče o zaměstnání)

- 👉 Jen v papírové podobě, nutná osobní návštěva při vybavení i ukončení.

"Paragraf"

(Rozhodnutí o potřebě ošetřování)

- 👉 Lze vystavit elektronicky, není nutná osobní návštěva při vybavení i ukončení.



9 Chcete výpis nebo vyplnit pojistku?

Potřebujete VÝPIS ze zdravotnické dokumentace do zaměstnání pro potřeby pracovnělékařské péče?

- 🍃 Ze zákona máme na vystavení výpisu 10 pracovních dnů.
- 🍃 Pokud jste u nás v ordinaci mnoho let nebyli, neznáme aktuální informace pro vystavení výpisu, a budeme Vás kontaktovat.

POJISTKA

Provádíme průběžně, tzn. doneste patřičný předvyplněný formulář, nesmí chybět patřičné lékařské zprávy, které s pojistnou událostí souvisí, při předání formuláře Vás budeme informovat o termínu vyzvednutí – většinou do 2–4 týdnů.



10 Pracovní lékařská služba (prohlídky do zaměstnání)

Pacienti registrovaní v naší ordinaci si s sebou přinesou:

- Žádost o provedení prohlídky od Vašeho zaměstnavatele.

Pokud nejste registrovaní v naší ordinaci přineste s sebou:

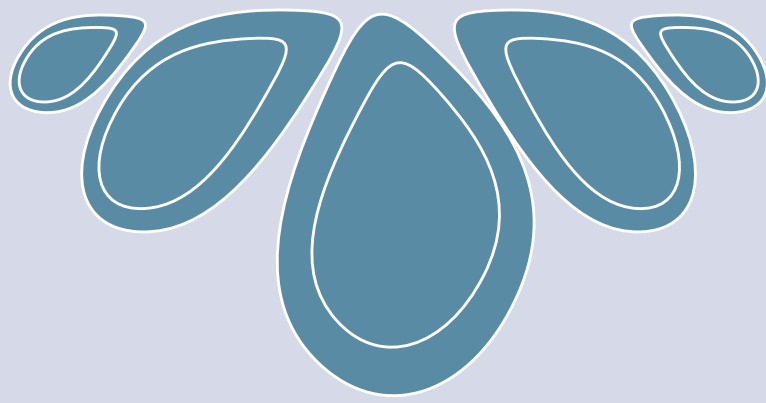
- Výpis z dokumentace od Vašeho registrujícího lékaře.
- Žádost o provedení prohlídky od Vašeho zaměstnavatele.

MLADÉ NADĚJĚ, KTERÉ SE U NÁS VZDĚLÁVAJÍ:

Viktorie Běhanová - studentka
1. LF UK, obor porodní asistentka

Julie Běhanová - studentka
1. LF UK, obor všeobecné
lékařství





MEDIPRAX

**JSME TADY
PRO VÁS**

